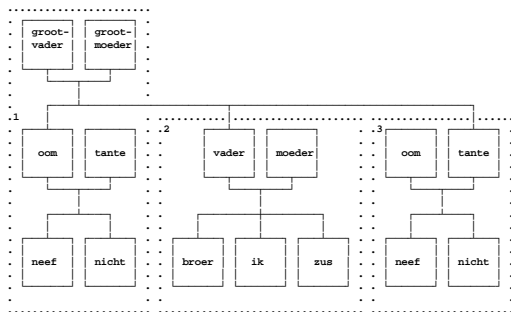


Per tak

De uitvoer per tak is de meest gebruikelijke. Het terugzoeken van de voorouders is wat lastiger. Het voordeel is dat de lotgevallen van de verschillende takken duidelijker zijn te volgen. Bij publicatie kan elke tak in een eigen hoofdstuk worden behandeld. Bij het afdrukken van grafische schema's kan rekening worden gehouden met de in de hoofdstukken behandelde takken. Bij deze vorm van publicatie kunt u makkelijker nagaan wie stamhouder van een familie is. Dit is steeds de oudste zoon van de oudste zoon enzovoort. Sterft een tak in mannelijke lijn uit, dan gaat het stamhouderschap over op de volgende zoon die langs eenzelfde weg kan worden gevonden in de lijn die wel mannelijke nakomelingen heeft.



NUTTIGE ADRESSEN

Centraal Bureau voor Genealogie
Prins Willem-Alexanderhof 22
2502 AT Den Haag
www.cbg.nl

Regionaal Historisch Centrum Limburg
Sint Pieterstraat 7
6211 JM Maastricht
www.rhcl.nl

Gemeentearchief Echt-Susteren
Nieuwe Markt 55
6101 CV Echt
www.echt-susteren.nl

Gemeentearchief Sittard-Geleen
Kasteelhof 1
6121 Born
www.stadsarchief-sittard-geleen.nl

GENEALOGISCHE SITES

www.ngv.nl
www.lgog.nl
www.genlias.nl

GENEALOGIE & COMPUTER

www.progen.nl
www.hazadata.com

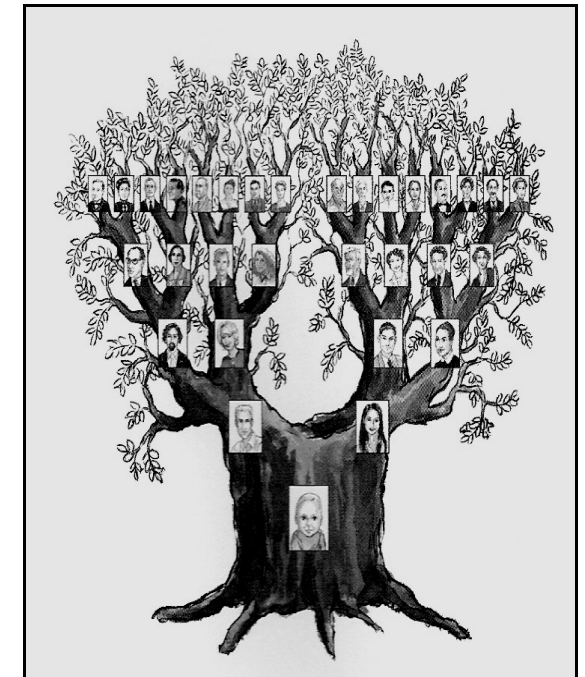
Samenstelling: Martin Cleven, Roermond

STAMBOOMONDERZOEK

REGIONALE EDITIE

NR. 3

Ken uw eigen voorouders



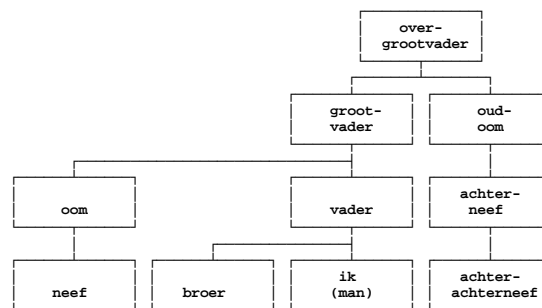
Schematische voorstelling van generaties voorouders

GENEALOGIE & PARENTEEL

Een genealogie kunnen we omschrijven als het onderzoek naar de eigen familienaam, ook wel stamboomonderzoek genoemd. Een stamboom is eigenlijk de grafische voorstelling van een genealogie van de (mannelijke) nakomelingen in de vorm van een boom. Als alternatief zijn er ook mensen die niet op zoek gaan naar de oudste voorvader, de stamvader, maar naar de oudste "voormoeder", de stammoeder. De vrouwelijke lijn (parenteel) is de enige zeker vaststaande. Of de vermelde partner de werkelijke biologische vader van het kind was, kunnen we immers niet meer achterhalen.

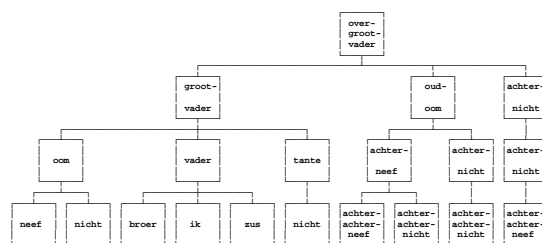
EEN GENEALOGIE

Een genealogie omvat alle nakomelingen in mannelijke lijn van een persoon. Meestal worden ook zusters en de partners vermeld en in de verhalende vorm vaak aangevuld met de namen van de ouders van de partners. In een wat uitgebreidere vorm worden ook alle kinderen van een vrouwelijke nakomeling opgenomen en eventueel aangevuld met de partners en de ouders van de partners. De afstammelingen in mannelijke lijn worden de agnaten genoemd. Alle afstammelingen van iemand worden de descendenten genoemd, de bloedverwanten in dalende lijn. Dit geldt ook voor een parenteel.



EEN PARENTEEL

Een parenteel omvat alle nakomelingen van een persoon, in mannelijke en in vrouwelijke lijn. Meestal worden ook de ouders van de partners vermeld. Het onderzoek naar een parenteel is vaak het meest omvangrijkste.

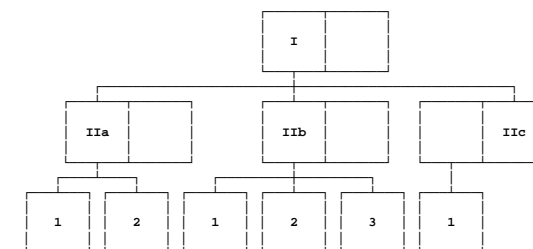


DE NUMMERING

Standaard nummers

Dit is de meest gebruikte manier van nummering. Bij standaard nummers bestaan de nummers uit een Romeins cijfer en een kleine letter, bijv. IV.a. De kinderen worden telkens per relatie genummerd vanaf 1, bijv. IV.a.1, IV.a.2 enzovoort. De aangehuwden krijgen geen nummer. In publicaties wordt soms nog doorgenummerd. Een persoon wordt dan niet apart met een nieuw Romeins cijfer vermeld en de kinderen krijgen dan de

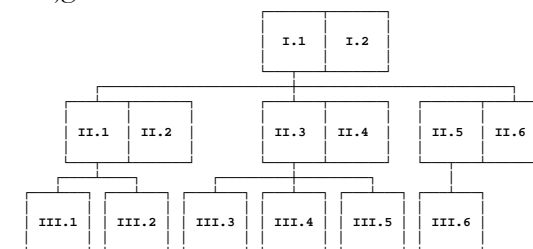
volgende nummering: IV.a.2.a, IV.a.2.b enzovoort. Dit wordt soms gedaan als de betreffende tak van minder belang is voor het doel van de publicatie.



Generatie+volnummers

Generatie en volnummers bestaat uit een Romeins cijfer in combinatie met een Arabisch cijfer (bijv. IV.1).

Voordeel van deze nummering is dat alle personen, ook de aangehuwden, een nummer krijgen.



DE VOLGORDE VAN PRESENTATIE

Per generatie

Hierbij wordt de uitvoer horizontaal, per generatie uitgevoerd. Het voordeel hiervan is dat u een duidelijk overzicht krijgt van de personen die in een en dezelfde generatie voorkomen. Het terugzoeken van de voorouders is vaak gemakkelijker. Bij publicatie kan elke generatie in een eigen hoofdstuk worden behandeld.